



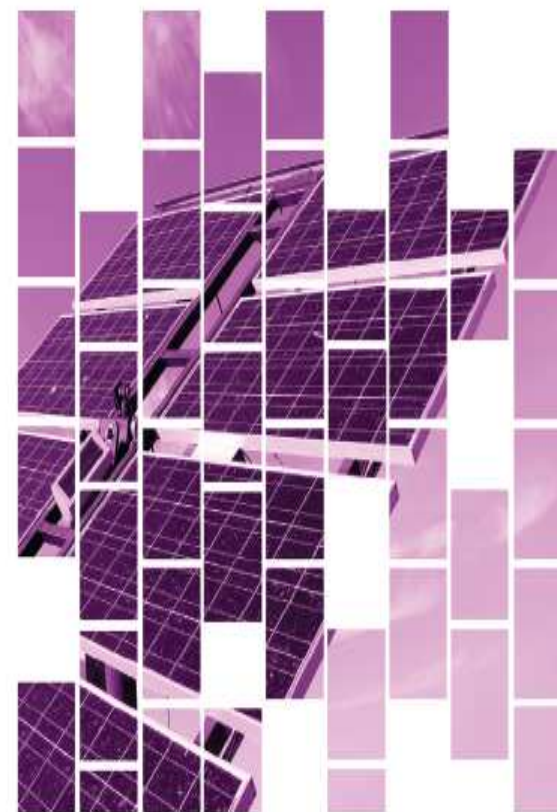
# SLOVENSKÁ INOVAČNÁ A ENERGETICKÁ AGENTÚRA

**Oprávnené projekty zamerané  
na zvyšovanie energetickej efektívnosti  
a zavádzanie progresívnych  
technológií v energetike**

**Prezentácia zo seminárov  
s odporúčaniami  
k energetickému auditu**

**Výzva KaHR-21SP-0901**

**SIEA, december 2009**



Výzva KaHR-21SP-0901

**OPERAČNÝ PROGRAM KONKURENCIESCHOPNOSŤ  
A HOSPODÁRSKY RAST 2007-2013**



- Podpora  
**Európsky fond regionálneho rozvoja (ERDF)  
Štátny rozpočet SR**
  
- Poskytovateľ pomoci  
**Ministerstvo hospodárstva SR ako riadiaci orgán pre OP  
KaHR**
  
- Vykonávateľ pomoci  
**Slovenská inovačná a energetická agentúra (SIEA)**



Výzva KaHR-21SP-0901

## **OPERAČNÝ PROGRAM KONKURENCIESCHOPNOSŤ A HOSPODÁRSKY RAST 2007-2013**



### **PRIORITNÁ OS 1: Inovácie a rast konkurencieschopnosti**

- Opatrenie 1.1 Inovácie a technologické transfery**
- Opatrenie 1.3 Podpora inovačných aktivít v podnikoch**

### **PRIORITNÁ OS 2: Energetika**

- Opatrenie 2.1 Zvyšovanie energetickej efektívnosti na strane výroby aj spotreby a zavádzanie progresívnych technológií v energetike**
- Opatrenie 2.2 Budovanie a modernizácia osvetlenia pre mestá a obce a poskytovanie poradenstva v oblasti energetiky**





Výzva KaHR-21SP-0901

## Opatrenie 2.1 Zvyšovanie energetickej efektívnosti a zavádzanie progresívnych technológií v energetike

- termín vyhlásenia výzvy: **26. októbra 2009**
- termín uzávierky výzvy: **22. februára 2010**
- indikatívna výška finančných prostriedkov na výzvu: **57 mil. EUR**

Minimálna výška pomoci prijímateľovi je **100 000 EUR**. Maximálna výška pomoci je **6 miliónov EUR**, pričom celkové oprávnené výdavky na projekt nepresiahnu **25 miliónov EUR**.

Intenzita pomoci pre Stredné a Východné Slovensko je do 50% a pre Západné Slovensko do 40%.

### Cieľ pomoci

Úspora a efektívne využívanie energie v priemysle a v službách na to nadväzujúcich za účelom zníženia energetickej náročnosti výrobných a technologických procesov v jednotlivých odvetviach hospodárstva a v oblasti využívania obnoviteľných zdrojov energie vrátane zvýšenia využitia regionálne dostupných energetických zdrojov.





Výzva KaHR-21SP-0901

## **Ako pripraviť úspešný oprávnený projekt**

---

Oprávnené sú projekty zamerané na realizáciu oprávnených aktivít na zvyšovanie energetickej efektívnosti a využívanie obnoviteľných zdrojov.

### **Základné predpoklady úspešného projektu a príslušné dokumenty**

1. **Oprávnenosť - Schéma, Výzva**
2. **Formálna správnosť a úplnosť ŽoNFP – Príručka pre žiadateľa**
3. **Odborné hodnotenie – Hodnotiace kritériá (merateľné ukazovatele)**
4. **Bodové hodnotenie pri Výberových kritériách**

**Merateľné ukazovatele** sú záväzné hodnoty, ktoré sa žiadateľ zaväzuje plniť počas realizácie projektu a 5 rokov po jeho skončení.

---





Výzva KaHR-21SP-0901

## Ako pripraviť úspešný oprávnený projekt

---

**Výberové kritériá** majú vplyv na úspešnosť projektu v záverečnej fáze posudzovania ŽoNFP.

Po skončení formálnej kontroly, odborného hodnotenia a overovania splnenia podmienok poskytnutia pomoci budú projekty, ktoré vyhovel odbornému hodnoteniu, zoradené podľa pridelených bodov, a tie, ktoré požadovaným NFP pokrývajú 150% alokácie finančných prostriedkov výzvy, bude výberová komisia posudzovať prostredníctvom kvalitatívnych výberových kritérií.

Celkom je možné za splnenie kritérií získať 16 bodov, z toho maximálne 8 za počet pridelených bodov v odbornom hodnotení /a)/ a ďalších 8 podľa zamerania a rozsahu projektu /b) až ch)/.





Výzva KaHR-21SP-0901

## Ako pripraviť úspešný oprávnený projekt

---

**Ktoré z projektov zameraných  
na zvyšovanie energetickej efektívnosti  
a zavádzanie obnoviteľných zdrojov  
energie sú oprávnené?**





## 1. Rekonštrukcia stavebných objektov

---

1. Rekonštrukcia stavebných objektov v oblasti priemyslu a služieb za účelom zníženia ich energetickej náročnosti a to zlepšením tepelnoizolačných vlastností vonkajšieho povrchu objektov

### Oprávnené výdavky:

- **obvodové stavebné konštrukcie**
  - **pevná časť obvodovej konštrukcie – steny (murované, sendvičové, plechové a pod.)**
  - **otvorové konštrukcie obvodového plášťa (okná, brány, dvere)**
- **strešné stavebné konštrukcie**
  - **pevná časť strešnej konštrukcie – (prefabrikáty, betón, sendvičové konštrukcie, plechové a pod.)**
  - **otvorové konštrukcie strešného plášťa (svetlíky)**







## 1. Rekonštrukcia stavebných objektov

---

### Merateľné ukazovatele

#### Ukazovateľ výsledku

**Plocha vonkajšej konštrukcie so zlepšenými tepelno-izolačnými vlastnosťami - súčet všetkých plôch, ktoré budú v rámci projektu zatepľované - merná jednotka [m<sup>2</sup>]**

#### Ukazovateľ dopadu

**Úspora energie na vykurovanie dotknutého objektu - merná jednotka [ GJ/r]**

**Hodnoty oboch ukazovateľov by mali vyplynúť z Energetického auditu! Prípadné časové rozvrstvenie vyplýva z rozvrhu plánovaných aktivít!**





## 1. Rekonštrukcia stavebných objektov

### Výberové kritérium

Úspora tepla za rok (kWh/m <sup>2</sup> podlahovej plochy objektu):	Body
50 - 85	2
86 - 115	4
116 - 150	6
Viac ako 150	8

Podlahová plocha je uvažovaná ako (zastavaná plocha [m<sup>2</sup>] x počet podlaží). V prípade jednopodlažného stavebného objektu s vyššou konštrukčnou výškou podlažia ako 5 m bude úspora prepočítaná v zmysle STN EN 12 831 príloha B. Toto je potrebné uviesť v správe z energetického auditu.





## 2. Rekonštrukcia systémov stlačeného vzduchu

---

### 2. Rekonštrukcia a modernizácia systémov výroby a rozvodu stlačeného vzduchu

#### Oprávnené výdavky:

- **Nákup modernejších energeticky menej náročných kompresorov**
  - výmena terajších zastaraných (bez zmeny lokalizácie)
  - decentralizácia výroby stlačeného vzduchu inštaláciou kompresorov blízko miestu spotreby
- **Inštalácia meracej a regulačnej techniky na rozvodoch stlačeného vzduchu pre optimalizáciu tlakových pomerov inštaláciou kompresorov blízko miestu spotreby**
  - meranie tlak. pomerov na rôz. miestach rozvod. siete
  - regulačná technika (ventily, redukcie tlaku)





## 2. Rekonštrukcia systémov stlačeného vzduchu

---

### Merateľné ukazovatele

- **Ukazovateľ výsledku**
  - Zrekonštruovaný systém výroby a rozvodu stlačeného vzduchu v objekte žiadateľa - merná jednotka [ks]
- **Ukazovateľ dopadu**
  - Úspora energie v systéme výroby a rozvodu stlačeného vzduchu - merná jednotka [ GJ/r]

**Hodnota ukazovateľa by mala vyplývať z Energetického auditu! Prípadné časové rozvrstvenie vyplýva z rozvrhu plánovaných aktivít!**





## 2. Rekonštrukcia systémov stlačeného vzduchu

### Výberové kritérium

Zníženie mernej spotreby na dodávku potrebného množstva stlačeného vzduchu až na miesta spotreby

Zníženie mernej spotreby energie na dodávku stl. vzduchu (kWh/m <sup>3</sup> ):	Body
0,01 – 0,025	2
0,026 – 0,04	4
0,041 – 0,055	6
viac ako 0,055	8





### **3. Zavádzanie systémov merania a riadenia**

---

**3. Zavádzanie systémov merania a riadenia v oblasti výroby a spotreby energie za účelom zníženia spotreby energie; uvedené nezahŕňa nákup energeticky úspornejších výrobných technológií**

#### **Oprávnené výdavky**

- **Nákup a inštalácia meracej techniky a technických systémov riadenia výroby a spotreby energie**
  - **meracia a riadiaca technika v zdrojoch a rozvodoch energie,**
  - **meracia a riadiaca technika na miestach spotreby energie**





### 3. Zavádzanie systémov merania a riadenia

---

#### Merateľné ukazovatele

- **Ukazovateľ výsledku**
  - Zavedený systém merania a riadenia v objekte žiadateľa – merná jednotka [ks]
- **Ukazovateľ dopadu**
  - Úspora energie vyplývajúca z prevádzky systému merania a riadenia – merná jednotka [GJ/r]

**Hodnota ukazovateľa by mala vyplývať z energetického auditu! Prípadné časové rozvrstvenie vyplýva z rozvrhu plánovaných aktivít!**





### 3. Zavádzanie systémov merania a riadenia

#### Výberové kritérium

Výška úspor energie v % sa vypočíta ako podiel z hodnoty celkovej spotreby energetického média, ktorého sa projekt týka. V prípade viacerých médií (ZP, EE, teplo) sa výška v % určuje zo súčtu celkovej spotreby všetkých dotknutých médií

Zníženie celkovej spotreby energie	Body
2,0% – 4%	2
4,1% - 6,0%	4
6,1% - 8,0%	6
viac ako 8 %	8







## 4. Zavedenie vysoko-účinnnej kombinovanej výroby elektriny a tepla

---

4. Zavedenie vysoko-účinnnej kombinovanej výrobu elektriny a tepla v zmysle Zákona č.309/2009 Z.z, s maximálnym inštalovaným výkonom do 10 MWe

### Oprávnené výdavky

- **Nákup a inštalácia technológie na vysoko účinnú kombinovanú výrobu elektriny a tepla (KVET)**

**Špecifikácia technológie a podmienky splnenia vysokej účinnosti v zmysle Zákona č.309/2009 Z .z. o podpore obnoviteľných zdrojov energie a vysoko účinnej kombinovanej výroby a o zmene a doplnení niektorých zákonov**





## 4. Zavedenie vysoko-účinnej kombinovanej výroby elektriny a tepla

### Merateľné ukazovatele

- **Ukazovateľ výsledku**
  - **Zvýšenie inštalovaného výkonu v KVET [MWe]**
- **Ukazovateľ dopadu**
  - **Úspora energie oproti oddelenej výrobe elektriny a tepla - merná jednotka [GJ/r]**

**Ak sa zároveň rekonštruujú aj vonkajšie rozvody tepla úspora v žiadosti musí byť uvedená iba jednou hodnotou pre obe aktivity! Hodnota ukazovateľa by mala vyplývať z energetického auditu, kde je potrebné uviesť skladbu úspor (KVET, rozvody)!**





## 4. Zavedenie vysoko-účinnnej kombinovanej výroby elektriny a tepla

### Výberové kritérium

Úspora primárnej energie sa určí podľa zákona č.309/2009 Z .z. a následnej sekundárnej legislatívy.

Inštalovaný výkon (kW)	Úspora primárnej energie (%)	Body
<b>Do 50</b>	<b>Samotná inštalácia</b>	<b>8</b>
<b>50,1 – 1000</b>	<b>0,1% - 4%</b>	<b>2</b>
	<b>4,1% - 8%</b>	<b>4</b>
	<b>8,1% - 12%</b>	<b>6</b>
	<b>viac ako 12 %</b>	<b>8</b>
<b>Nad 1000</b>	<b>10,0% - 14,0%</b>	<b>2</b>
	<b>14,1% - 18,0%</b>	<b>4</b>
	<b>18,1% - 20,0%</b>	<b>6</b>
	<b>viac ako 20 %</b>	<b>8</b>





## 4. Zavedenie vysoko-účinnej kombinovanej výroby elektriny a tepla

### Výberové kritérium

Pri rekonštrukcii vonkajších rozvodov tepla v areáli žiadateľa. Výška úspor v % sa vypočíta ako rozdiel hodnoty doterajších strát tepla v rozvodoch (%) a predpokladaných strát po rekonštrukcii rozvodov (%)

Zníženie strát o:	Body
2,0% – 4%	2
4,1% - 6,0%	4
6,1% - 8,0%	6
viac ako 8 %	8





## 5. Využívanie obnoviteľných zdrojov energie

---

### 5. Využívanie obnoviteľných zdrojov energie, t. j. výstavba, modernizácia alebo rekonštrukcia:

- malých vodných elektrární s maximálnym inštalovaným výkonom do 10 MW;
- zariadení na energetické využitie biomasy s minimálnym inštalovaným výkonom 50 kWt alebo 50 kWe, a maximálnym inštalovaným výkonom 30 MWt alebo 10 MWe;
- zariadení na energetické využitie bioplynu, biometánu, plynu z čističiek odpadových vôd alebo skládkového plynu;
- zariadení na využitie slnečnej energie;
- zariadení na využitie aerotermálnej (energia vzduchu) alebo hydrotermálnej (energia vody ) energie s použitím tepelného čerpadla;
- zariadení na energetické využitie geotermálnej energie s priamym využitím geotermálnej energie, alebo s použitím tepelného čerpadla (s vylúčením prieskumných vrtov).





## 5. Využívanie obnoviteľných zdrojov energie

---

### Merateľné ukazovatele

- **Ukazovateľ výsledku**
  - **Zvýšenie inštalovaného výkonu vo využívaní OZE [MW] – nerozlišuje sa tepelný a elektrický**
- **Ukazovateľ dopadu**
  - **Zvýšenie produkcie energie z OZE [MWh/r]**

**Hodnota ukazovateľa by mala vyplývať z energetického auditu!**





## 5. Využívanie obnoviteľných zdrojov energie

### Výberové kritérium

Výška celkovej investície na 1 MW inštalovaného výkonu

Investičná náročnosť (mil. €/MW)	Body
viac ako 4 až po 5	1
viac ako 3 až po 4	2
viac ako 2 až po 3	3
najviac 2	4





## 5. Využívanie obnoviteľných zdrojov energie

### Výberové kritérium

Výška NFP v tis. € na produkciu energie v MWh/rok výkonu

Produkčná finančná náročnosť (tis. €/MWh a rok)	Body
viac ako 1	1
viac ako 0,5 až 1	2
viac ako 0,25 až 0,5	3
menej ako 0,25	4







## 5. Využívanie obnoviteľných zdrojov energie

### Výberové kritérium

Pri rekonštrukcii vonkajších rozvodov tepla v areáli žiadateľa

Zníženie strát o:	Body
2,0% – 4%	2
4,1% - 6,0%	4
6,1% - 8,0%	6
viac ako 8 %	8





## Používanie kvalitatívnych výberových kritérií

---

**Kvalitatívne výberové kritériá - uvedené pod bodmi b) až ch)**

**1. V prípade projektu zameraného iba na efektívnosť ale s viacerými aktivitami bude výsledné hodnotenie určené ako priemer bodov z jednotlivých hodnotených aktivít v rámci projektu - celkový výsledok nemôže byť viac ako 8 bodov.**

**2. V prípade projektu zameraného iba na OZE bude výsledné hodnotenie určené ako súčet bodov z kritérií pod h) a ch) - celkový výsledok môže byť maximálne 8 bodov.**

**3. V prípade kombinovaného projektu (efektívnosť + OZE) sa najskôr určí celkový počet bodov za aktivity zamerané na efektívnosť, potom počet bodov za aktivity OZE, tieto sa spočítajú a vypočíta sa priemer z dvoch položiek - celkový výsledok nemôže byť vyšší ako 8 bodov.**





## Príloha č.25 žiadosti „Správa z energetického auditu“

---

Súčasťou ŽoNFP musí byť správa zo špecializovaného auditu zameraného na problematiku riešenú projektom, na ktorý žiadateľ žiada NFP.

Správa musí v prehľadnej forme obsahovať technické a ekonomické zhodnotenie energetického aspektu projektu.

Účelom správy z auditu je uviesť a potvrdiť hodnoty uvádzané pri projektových **merateľných ukazovateľoch** a hodnoty nevyhnutné pre uplatnenie **výberových kritérií**, ako aj základnú špecifikáciu technických a finančných položiek, ktoré mali na stanovenie týchto hodnôt vplyv.





## Príloha č.25 žiadosti „Správa z energetického auditu“

---

**Správa musí byť v súlade s vyhláškou č. 429/2009 Z.z., v ktorej je stanovený všeobecný postup pri spracovaní energetického auditu a štruktúra správy z energetického auditu.**

**Správu spracováva energetický audítor zapísaný v zozname energetických audítorov na MH SR alebo audítor z inej členskej krajiny EÚ.**

**Súčasťou správy z energetického auditu musí byť kópia príslušného dokladu danej krajiny, že autor auditu môže vykonávať činnosť energetického audítora.**





## Príloha č.25 žiadosti „Správa z energetického auditu“

---

Žiadateľ o NFP sa môže rozhodnúť, aký rozsiahly audit si nechá audítorom vypracovať:

**A) Obsiahlejšia správa:** spracovanie auditu danej prevádzky, areálu, objektu, z ktorého sa vychádza pri spracovaní projektu pre žiadosť o NFP – *hlbšia analýza stavu energetiky*

**B) Kratšia správa:** spracovanie auditu v rozsahu hodnotenia navrhovaného projektu energetickej efektívnosti alebo využitia OZE – *predovšetkým vyhodnotenie prístupu k spracovaniu projektu a overenie hodnôt energetických ukazovateľov prezentovaných v projekte*

**Každá správa z energetického auditu však musí prehľadnej forme obsahovať hodnoty relevantných projektových merateľných ukazovateľov a hodnoty posudzované pri výberových kritériách, ako aj základnú špecifikáciu tech. detailov projektu vplývajúcich na hodnoty vrátane výpočtov.**





## Príloha č.25 žiadosti „Správa z energetického auditu“

**Správa musí predovšetkým obsahovať**

**pri aktivitách zameraných na energetickú efektívnosť:**

- **vyčíslenie úspor energie v GJ/rok a v %, podľa jednotlivých aktivít a sumárne,**
- **pri kritériách: 1. úspora tepla v kWh/m<sup>2</sup>, 2. zníženie mernej spotreby energie v kWh/m<sup>3</sup>, 3. zníženie spotreby energie v %.**
- **pri projektoch KVET (4.)**
  - **inštalovaný výkon - rozdelený na E a T v MW,**
  - **predpokladanú produkciu energie zdrojov KVET v rozdelení na elektrinu a teplo v MWh/r,**
  - **špecifikáciu množstva využiteľného tepla v MWh/r,**
  - **výpočet úspory primárnej energie oproti oddelenej výrobe elektriny a tepla pre danú kategóriu KVET v %**
  - **zníženie strát v %, ak je to relevantné - pri rozvodoch.**





## Príloha č.25 žiadosti „Správa z energetického auditu“

---

**pri aktivitách zameraných na obnoviteľné zdroje energie (5.):**

- **inštalovaný výkon zdrojov podľa druhu využívaného OZE a sumárne v MW,**
- **predpokladanú produkciu energie pri inštalácii energetických zdrojov využívajúcich OZE v MWh/r**
- **zníženie strát o %, ak je to pre projekt relevantné - pri rozvodoch**

**Pri kombinácii energeticky úsporných opatrení je v správe nutné zohľadniť a uviesť aj vzájomný vplyv opatrení v rámci projektu (časová následnosť realizácie projektu).**





Výzva KaHR-21SP-0901

## Ako pripraviť žiadosť o NFP?

---

**Kto môže o pomoc požiadať  
a za akých podmienok?**







## Kto môže o pomoc požiadať?

- Prijímateľmi sú fyzické alebo právnické osoby registrované na území SR k 1.1.2008
- **Mikro podniky, malé a stredné podniky** v zmysle definície MSP uvedenej v Nariadení ES č. 800/2008, (vrátane splnenia podmienky do 250 zamestnancov, ročný obrat do 50 mil. EUR a/alebo celoročná súvaha do 43 mil. EUR).
- **Veľkí podnikatelia** (do 1000 zamestnancov a s ročným obratom do 50 mil. EUR – iba údaje za žiadateľa, nezohľadňujú sa partnerské, respektíve prepojené podniky), pričom podiel subjektov verejného sektora na majetkových a hlasovacích právach nepresahuje 49%.
- Oprávnené regióny: Všetky kraje SR okrem Bratislavského samosprávneho kraja.
- Pre stanovenie oprávnenosti prijímateľa je rozhodujúce miesto realizácie projektu (miesto realizácie môže byť len jedno).
- Žiadateľ musí mať v čase podania žiadosti v predmete podnikania zapísané činnosti, v rámci ktorých požaduje NFP (netýka sa výroby energie).





Výzva KaHR-21SP-0901

## Kto nemôže o pomoc požiadať?

- Podniky v ťažkostiach
- Pomoc sa nevzťahuje na podporu činností:
  - súvisiacich s vývozom, konkrétne pomoci priamo prepojenej s vyvezenými množstvami;
  - v odvetví rybného hospodárstva a akvakultúry
  - v prvovýrobe poľnohospodárskych výrobkov (nad 30% obratu);
  - v oblasti spracovania a marketingu poľnohospodárskych výrobkov okrem divízie 10.(potraviny), 11. (nápoje) a 12. (tabak) podľa ŠKEČ;
  - v odvetví ťažby uhlia; v oceliarskom priemysle; v lodnom staviteľstve; v odvetví syntetických vlákien, v doprave.
- Pomoc sa neposkytuje na projekty v odvetví spracovania dreva (podľa SK NACE divízia 16 a 17), žiadateľ však môže v tomto odvetví pôsobiť
- Pomoc nemôže byť podmienená uprednostňovaním používania domáceho tovaru pred dovážaným.

**Žiadateľ predkladá: Čestné prehlásenie, že v prechádzajúcom účtovnom období nevykazoval žiaden obrat v týchto odvetviach.**





Výzva KaHR-21SP-0901

## Aké výdavky je možné preplatiť?

- **Oprávnené výdavky**
  - výdavky na obstaranie dlhodobého hmotného majetku
  - výdavky na vybudovanie a rekonštrukciu objektov súvisiacich výlučne len s technológiou
  - výdavky na obstaranie dlhodobého nehmotného majetku, t. j. obstaranie softvéru do 25 % z celkových oprávnených výdavkov na projekt.
  
- **Majetok (hmotný aj nehmotný) obstaraný v rámci projektu musí spĺňať tieto podmienky:**
  - musí byť používaný výlučne prijímateľom pri výkone podnikateľskej činnosti v rámci projektu, na ktorý sa pomoc poskytuje;
  - musí byť zaradený do majetku prijímateľa a zostať v jeho majetku minimálne päť rokov po ukončení realizácie projektu





Výzva KaHR-21SP-0901

## Ktoré výdavky SIEA žiaľ neuznáva?

- úroky z úverov a pôžičiek; leasing;
- poistné platené doma i v zahraničí, platené úroky, pokuty a penále;
- poplatky za bankové služby, colné poplatky a dane;
- výdavky na odstavenie atómových elektrární z prevádzky;
- výdavky na nákup nehnuteľností; výdavky na výstavbu nových priestorov;
- výdavky na obstaranie dopravných prostriedkov a zariadení;
- výdavky vynaložené na obstaranie použitého hmotného majetku;
- výdavky na jednoduché nahradenie zastaraných strojov, prístrojov a zariadení novými strojmi/prístrojmi/zariadeniami s takou istou výkonnosťou;
- všetky osobné výdavky; prevádzkové výdavky; výdavky vynaložené v súvislosti s vypracovaním predloženého projektu;
- zaplatená daň z pridanej hodnoty; výdavky na marketing.





Výzva KaHR-21SP-0901

## Aké podmienky musí spĺňať projekt?

- **Projekt je možné realizovať odo dňa podania žiadosti o NFP.**
- **Nenávratný finančný príspevok sa poskytuje formou refundácie, na základe predložených uhradených účtovných dokladov (originálov účtov, výpisov z účtov a sprievodnej dokumentácie) preukazujúcich skutočnú výšku oprávnených výdavkov.**
- **Majetok a služby musia byť obstarané formou obchodnej verejnej súťaže v súlade s Obchodným zákonníkom č. 513/91Zb.**
- **Za oprávnené výdavky možno považovať len výdavky na aktivity projektu, ktoré budú žiadateľom obstarané od tretích strán, za trhových podmienok bez toho, aby žiadateľ vykonával akúkoľvek kontrolu nad dodávateľom a/alebo aby dodávateľ vykonával akúkoľvek kontrolu nad žiadateľom.**





Výzva KaHR-21SP-0901

## Podmienky súvisiace s majetkom

- **Objekty, kde sa projekt realizuje, musia byť vo výlučnom vlastníctve.** Vlastníctvo žiadateľ preukazuje výpismi z LV, prenájom pozemkov nájomnými zmluvami zapísanými na LV (nájom na minimálne 5 rokov po ukončení projektu, predkupné právo musí byť zapísané ako vkladová listina a nájomná zmluva ako záznamová listina v LV).
- Budovy, v ktorých sa bude projekt realizovať, nemôžu byť v čase podania žiadosti o NFP zapísané na liste vlastníctva ako rozostavané.
- Majetok musí byť používaný výlučne prijímateľom pri výkone podnikateľskej činnosti.
- Majetok, ktorý bude alebo je nadobudnutý a/alebo zhodnotený z NFP nemôže byť v čase realizácie projektu, ani 5 rokov po:
  - prevedený na tretiu osobu,
  - prenajatý tretej osobe,
  - zaťažený akýmkoľvek právom tretej osoby (ak by to ohrozilo výkon záložného práva alebo účel projektu).





Výzva KaHR-21SP-0901

## Chcete, aby Vaša žiadosť vyhovela?





Výzva KaHR-21SP-0901

## Prečo nezačať na poslednú chvíľu?

**So žiadosťou o NFP musíte predložiť aj povinné prílohy (25 ks).**

**Čas si vyčleňte najmä na:**

- preukázanie financovania
  - potvrdením komerčnej banky (výpis z účtu, resp. doklad o zostatku),
  - záväzným príslubom úveru od komerčnej banky,
  - úverovou zmluvou s komerčnou bankou;
- dodávateľsko-odberateľské zmluvy z OVS, vrátane rozpočtov;
- potvrdenia napr. od príslušného správcu dane, zdravotných poisťovní a Sociálnej poisťovne (nemôže byť uvedená iba formulácia „vymáhané výkonom rozhodnutia“), od inšpektorátu práce, vyjadrenie stavebného úradu (ak je relevantné), stanovisko VUC;
- listy vlastníctva a nájomné zmluvy zapísané v listoch vlastníctva.







Výzva KaHR-21SP-0901

## Kde robíte najviac chýb pri OVS?

- Obchodná verejná súťaž je súťaž o najvhodnejší návrh na uzatvorenie zmluvy!** Musíte ju vykonať pred podaním žiadosti o NFP a pritom rešpektovať zákon č.513/ 91 Zb., paragraf 281 až 288. K dispozícii je Odporúčanie pre postupy pri vykonaní OVS.
- Čo vlastne máte urobiť?**
  - Zverejniť podmienky OVS verejne prístupným spôsobom (tlač, internet) min. 15 dní pred lehotou na predkladanie návrhov zmlúv.
  - Najneskôr do 10 dní hodnotiaca komisia musí posúdiť návrhy, pričom dbá na podmienky OVS stanovené vyhlasovateľom.
  - V lehote stanovenej v súťaž. podmienkach, najneskôr však do 5 dní od vyhodnotenia predložených návrhov, musia byť účastníci súťaže oboznámení s výsledkom. Navrhovateľovi, ktorý predložil najvhodnejší návrh na uzatvorenie zmluvy, vyhlasovateľ oznámi, že **návrh prijal** a ostatným, že ich návrhy boli odmietnuté.
- Oznámením o prijatí najvhodnejšieho návrhu je zmluva uzatvorená a OVS skončená. O zmluve už s víťazom nemôžete rokovať!**





Výzva KaHR-21SP-0901

## Na čo si dať pozor pri rozpočte?

---

- Položky rozpočtu projektu musia plne korešpondovať s rozpočtami, ktoré sú súčasťou jednotlivých odberateľsko-dodávateľských zmlúv.
  
- Rozpočet vo formáte .xls musí byť plne v súlade s rozpočtom v žiadosti o NFP zadávanej prostredníctvom ITMS.
  
- Trvanie aktivít v rozpočte plánujte s dostatočnou časovou rezervou (aktivita sa končí až uhradením faktúry dodávateľovi).





Výzva KaHR-21SP-0901

## Ako predložiť žiadosť?

**Žiadosť o NFP je nutné**

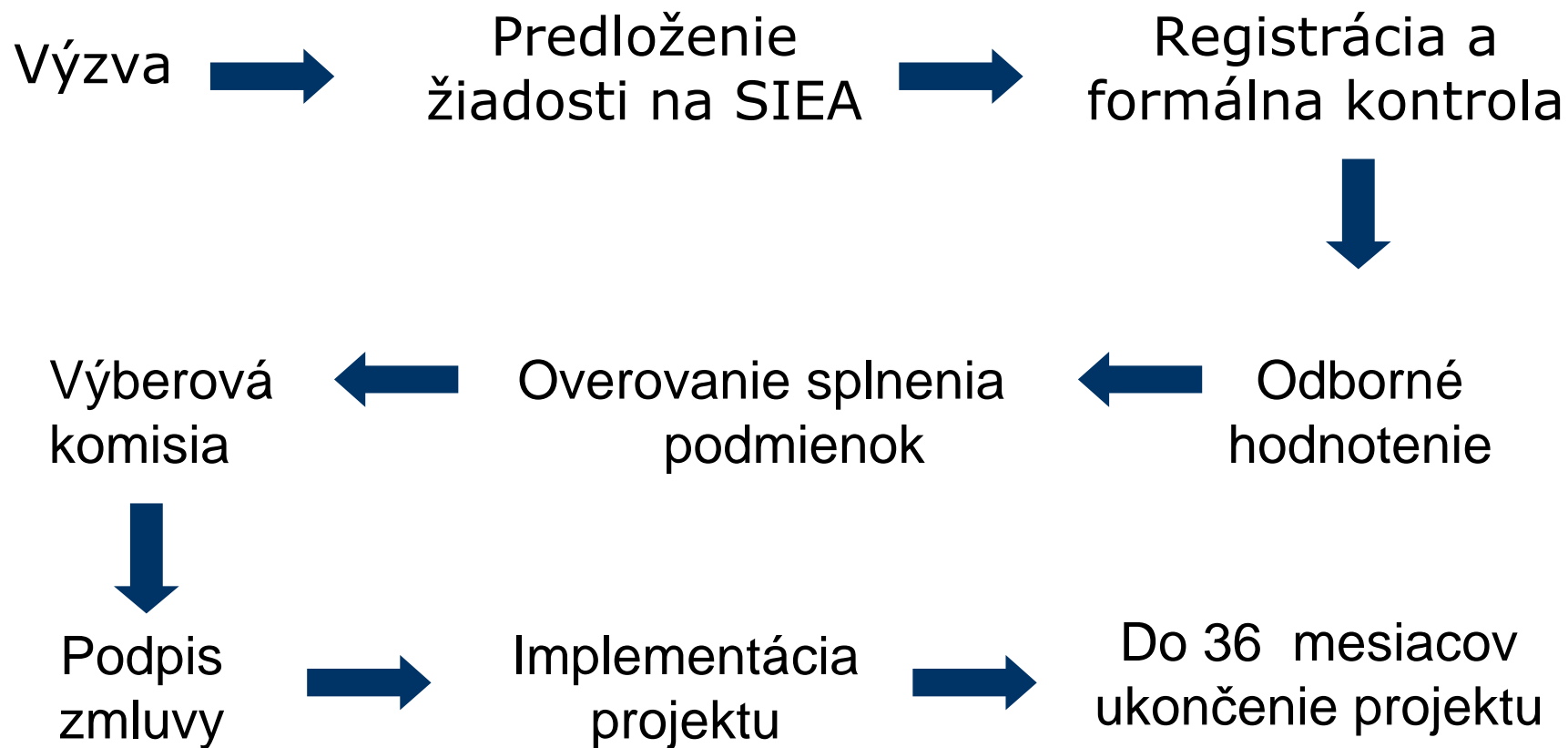
- vyplniť elektronicky podľa Príručky pre žiadateľa prostredníctvom formulára na portáli [www.itms.sk](http://www.itms.sk);
- zaslať do systému ITMS;
- vytlačiť - vyplnený formulár žiadosti následne podpíše štatutárny orgán v zmysle výpisu z OR SR;
- doplniť o povinné prílohy;
- doručiť jeden originál a dve kópie tlačenej žiadosti s prílohami, vrátane elektronických nosičov s povinným obsahom na regionálne pracoviská SIEA v Trenčíne, Banskej Bystrici a v Košiciach do termínu uzávierky výzvy.





Výzva KaHR-21SP-0901

## Mechanizmus poskytnutia pomoci





Výzva KaHR-21SP-0901

## Kedy dostanete prvé peniaze?

Uhradenie žiadosti o platbu je podmienené:

- vznikom platného záložného práva v prospech poskytovateľa, ktorým sa zabezpečuje akákoľvek pohľadávka poskytovateľa voči prijímateľovi – vzor zmluvy o zriadení záložného práva je zverejnený na [www.siea.gov.sk](http://www.siea.gov.sk) v časti Štrukturálne fondy – Užitočné informácie;
- poistením majetku nadobudnutého, respektíve zhodnoteného v súvislosti s realizáciou projektu, ktorý je zahrnutý do žiadosti o platbu – podmienky sú uvedené v zmluve o NFP.



Dotazník

## Čo je potrebné urobiť, aby ste zvýšili šance na získanie príspevku?



- ✓ Zúčastniť sa seminára
- Čitateľne vyplniť prezenčnú listinu - automaticky Vám začneme mailom posielat' správy o zverejnení dôležitých informácií k výzve, napr. frekventovaných otázok, usmernení a upozornení;
- Naštudovať si podmienky výzvy – balík výzvy je k dispozícii na [www.siea.gov.sk](http://www.siea.gov.sk) (začnite schémou, výzvou a príručkou pre žiadateľa);
- Zistiť, či ste Vaším projektom oprávnený získať pomoc;
- Zhromaždiť všetky potrebné doklady;
- Správne vyplniť elektronickú žiadosť, zostaviť papierovú verziu žiadosti a doručiť ju na regionálne pracoviská SIEA (nie do BA);
- Ak si nie ste istý výkladom podkladov k výzve, prípadne máte otázky alebo pochybnosti, kontaktujte SIEA!!!





Radi Vám poradíme

## Ako nás môžete kontaktovať?

---

- telefonicky, faxom alebo poštou môžete požiadať o odpovede na všetkých pracoviskách, vrátane Bratislavy;
- elektronicky môžete zaslať otázky na adresu [fondy@siea.gov.sk](mailto:fondy@siea.gov.sk);
- elektronicky môžete požiadať o zasielanie aktuálnych správ ku konkrétnej výzve na adresu [fondy@siea.gov.sk](mailto:fondy@siea.gov.sk).





Sme tu pre Vás

## Kde nás nájdete?

### Slovenská inovačná a energetická agentúra Sekcia štrukturálnych fondov EÚ

- Pracovisko Bratislava**  
Bajkalská 27, 827 99 Bratislava 27  
tel.: 02/58 248 401, fax.:02/53 421 019
- Regionálne pracovisko Trenčín**  
Hurbanova 59, 911 00 Trenčín  
tel.: 032/74 35 216 (kl. 116), fax: 032/74 36 057
- Regionálne pracovisko Banská Bystrica**  
Rudlovská cesta 53, 974 28 Banská Bystrica  
tel.: 048/47 01 800, fax: 048/47 14 651
- Regionálne pracovisko Košice**  
Krivá 18, 040 01 Košice  
tel.: 055/ 67 82 532 (3), fax: 055/67 86 411



OPERACNÝ PROGRAM  
KONKURENCIESCHOPNOSŤ  
A HOSPODÁRSKY RAST